

地域力宣言2009 in TBC夏まつり 出展案内

実施概要

- 名称 : 地域力宣言2009 in TBC夏まつり
- 開催日時 : 平成21年7月25日(土) 11:00~20:00
7月26日(日) 11:00~19:00 開催時間は予定です
- 開催場所 : 仙台市勾当台公園
- 主催 : 全国商工会連合会
- 共催 : 経済産業省中小企業庁
- 後援 : 独立法人中小企業基盤整備機構
- 特別協力 : 日本商工会議所
- 展開内容 : 仙台の夏の風物詩「TBC夏まつり」と連携。
TBC夏まつりの目玉として、地域力宣言2009 in TBC夏まつり特設エリアを設置。
TBC(東北放送)のテレビ及びラジオ番組内で、出展者及び出展商品の紹介をするなど、
TV局との連携ならではの広報PR活動をおこなう。
- 開催規模 : 来場者約6万人

会場案内図

仙台市勾当台公園(市民広場および県庁前エリア)
・宮城県仙台市青葉区本町3丁目9-2

地域力宣言2009会場



<アクセス>
地下鉄「勾当台公園駅」下車

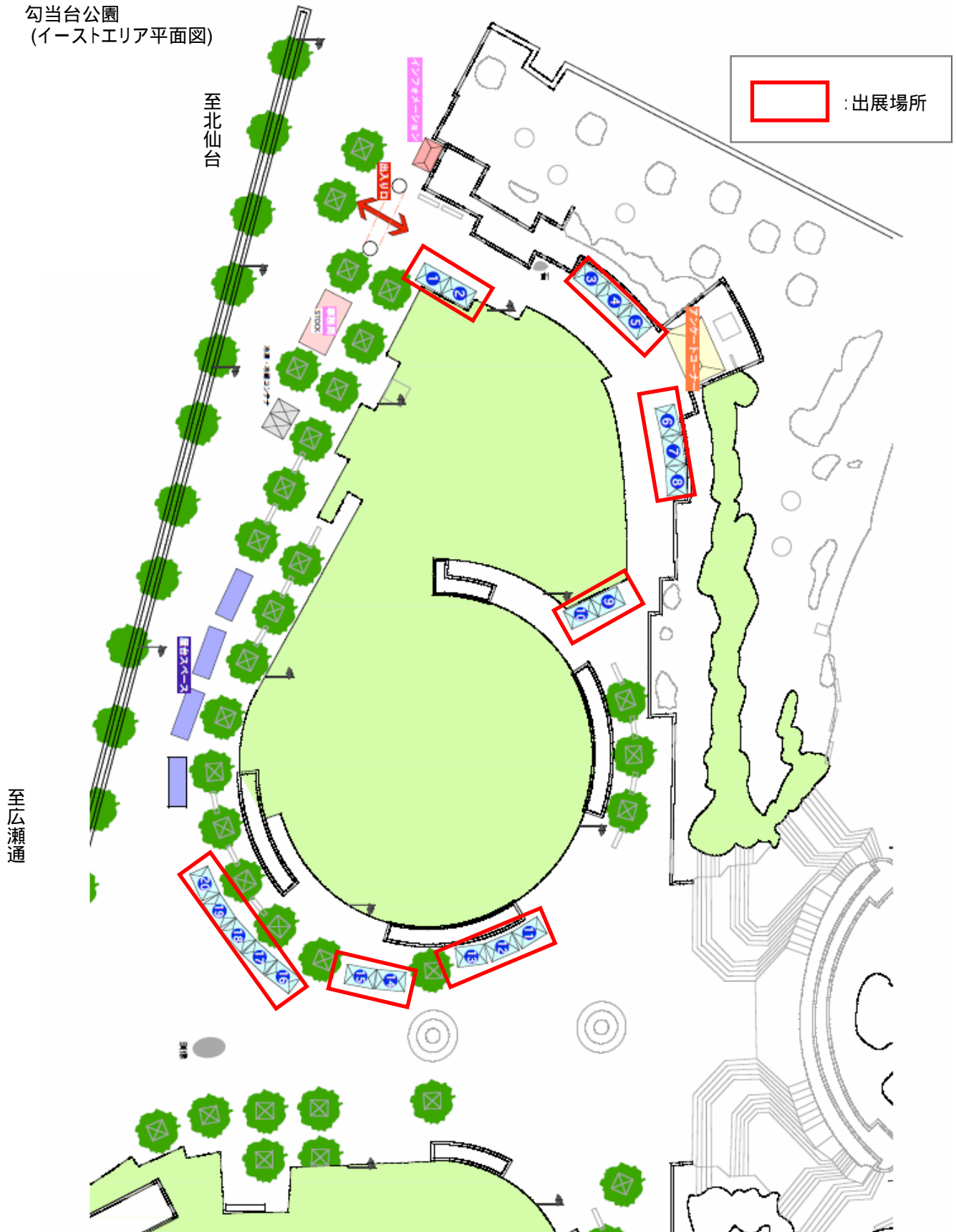
 : TBC夏まつり会場

TBC夏まつり2009概要

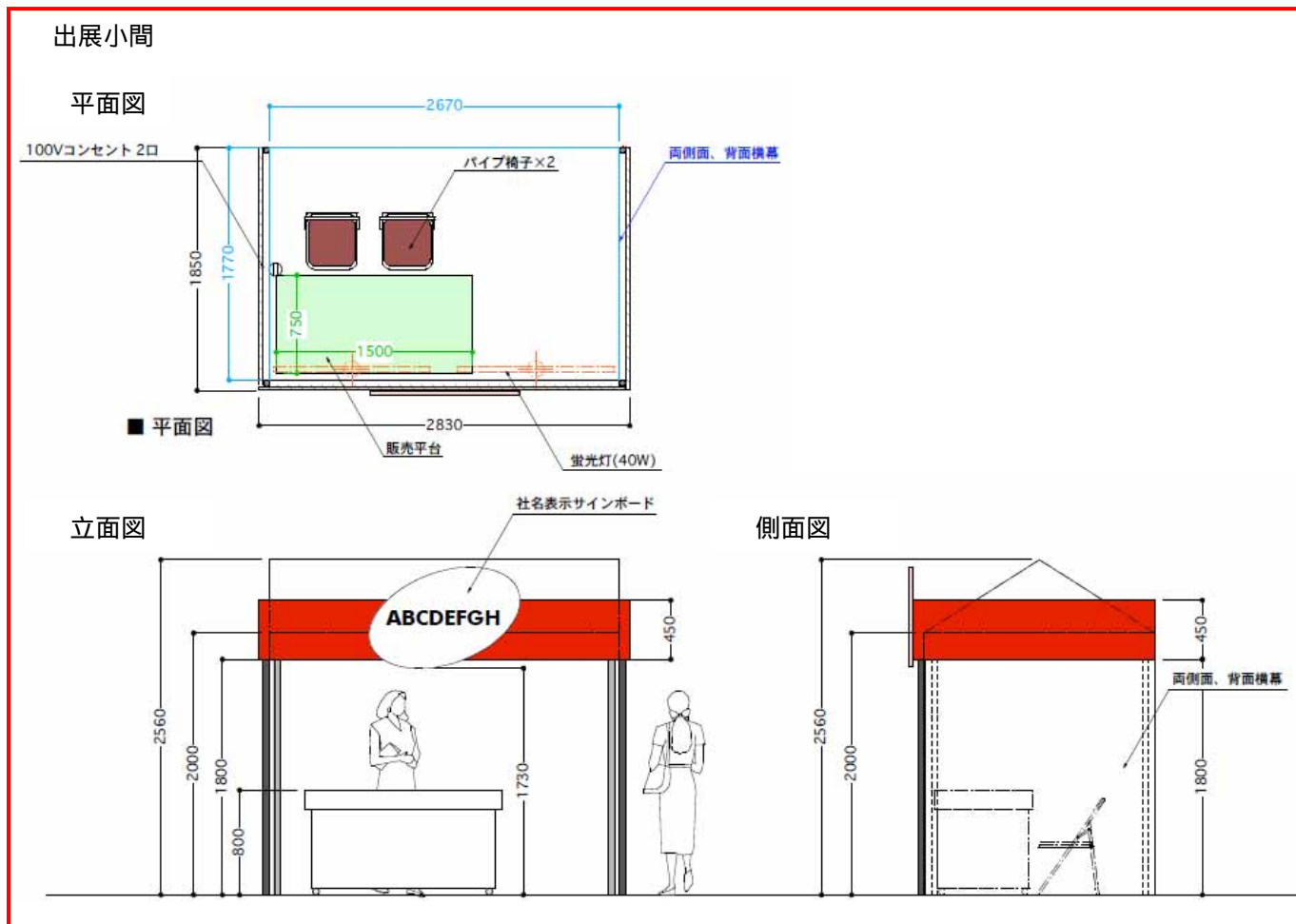
- 【開催日時】 2009年7月25日(土)/26日(日)11:00～ 開催時間は予定
- 【会場】 仙台市勾当台公園(市民広場および県庁前エリア) 約300坪
- 【主催】 TBC東北放送
- 【後援】 仙台市
- 【実施内容】 会場内の3つのエリアから、それぞれのステージでライブやトーク等を実施。
- 【URL】 <http://www.tbc-sendai.co.jp/summerfesta08/> 2008年開催ホームページ
- 【放送】 テレビ番組:25日(土)午後帯で生放送番組を予定
ラジオ番組:25日(土)/26日(日)で生放送番組を予定
その他ステージ模様を収録、後日放送予定
- 【08年実績】
 - ・総来場者数56,000人
2008年7月26日(土) 25,000人
2008年7月27日(日) 31,000人
 - ・放送
ラジオ 7番組
テレビ 2番組



勾当台公園
(イーストエリア平面図)



出店場所は、番号が記載されたテントとなります。
 テント位置については、募集取りまとめ後、別途案内させていただきます。
 テント位置については、変更になる場合もございます。予めご了承ください。



テントサイズ : W2670 × D1770 × H2000

付帯備品 : 販売平台 (W1500 × D750 × H800) 1台
 社名表示サインボード 1枚
 パイプイス 2脚
 100Vコンセント 2口

テントの仕様については、出展決定後、出展要項にて詳細をお伝えいたします。

冷凍・冷蔵ケース等、その他必要備品に関しましては別途御相談に応じます。

募集案内

- 募集内容 : 自社商品または自社所在地の製品の販売、実演販売。
- 販売制限 : 特になし。ただし事務局判断・保健所指導等により販売できない物もあります。
- 募集予定数 : 20社
- 販売面積 : 1事業者あたり2670×1770(P4図面参照)
- 申込方法 : 出展要領に基づき、提出書類を物産展事務局あてに提出
- 提出書類 : 出展申込書(様式1) 出展決定後、ご提出いただく書類があります。
- 応募締切 : **平成21年6月22日(月) 必着**
(出展地域や出展商品の重複により調整がございますので期日厳守でお願いします。)
- 送付先 : 地域力宣言2009事務局
東京都中央区銀座 8 16 1グランスイート銀座レスティモナーク508
TEL : 03-6226-0544 FAX : 03-6226-0545 Mail : info@local-power.jp
- 決定案内 : 調整のうえ、申請者へ出展の可否を通知 出展調整のうえ、出展いただけない場合もございます。
- 出展料 : 主催者負担(基本ブースでは、電気代、什器代等、装飾に係る代金も負担致します。)
- 売上歩率 : なし
- 事業者負担 : 出展に係る交通費・宿泊費・食事代・商品運搬費・販売スタッフ代は出展者様負担となります。

出展事業者の決定

- 調整の上、申込者へ出展の可否をご案内いたします。
出展調整のうえ、出展不可になる場合もございますので予めご了承をお願いします。

広告掲載商品の選定

- 出展事業者の中から、広告訴求力(折り込みチラシ等によるPR)に適した商品を、広告制作担当者から事業者へ直接撮影等協力依頼をする場合がございます。ご協力をお願い致します。

問合せ先

ご不明な点等ございましたら、以下へお問い合わせください。

地域力宣言2009事務局

〒104-0061
東京都中央区銀座 8 16 1-508
仙台担当

TEL : 03-6226-0544
FAX : 03-6226-0545
mail: info@local-power.jp